



Politechnika
Śląska

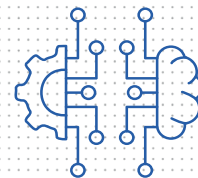
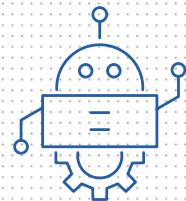


UCZELNIA
BADAWCZA
INICJATYWA DOSKONAŁOŚCI



EURECA • PRO
EUROPEAN UNIVERSITY

Zaprojektuj swoją przyszłość Wybierz Politechnikę Śląską!



rekrutacja.polsl.pl



**Informator
dla kandydatów na studia na rok
akademicki 2026/2027**

SPIS TREŚCI

Sprawdź, gdzie będziesz studiować	4
Mierzymy wysoko	5
Cztery miasta, jeden cel - Twój rozwój	6
Nie zwlekaj i już dziś zobacz, jakie możliwości oferuje Politechnika Śląska	8
Dołącz do nas! Zapraszamy	10
Studia zaczynają się wcześniej niż myślisz	12
Start na Politechnikę Śląską	14
Tvoja rekrutacja w pigułce	15
Sprawdź, co czeka Cię na POLSL	16
Przed Wami cały świat	18
Studiuj bez granic!	19
EURECA-PRO - Twoje możliwości rosną	20
Nie tylko nauka!	22
Studenckie koła naukowe i organizacje studenckie	24
Głos studentów ma moc	26
Inżynier ma artystyczną duszę...	28
I żytkę do sportu	29
Tu zaczyna się Twoje studenckie życie!	30
Wsparcie, na które możesz liczyć	32
A poza tym	36
Zamieszkać tuż za rogiem!	38

Sprawdź, gdzie będziesz studiować



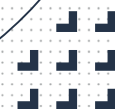
Politechnika Śląska to Uczelnia z ponad 80-letnią tradycją, która nieustannie się rozwija i otwiera nowe możliwości przed swoimi studentami.



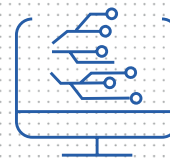
To idealne miejsce dla młodych ludzi, którzy chcą zdobyć solidne wykształcenie i świetnie przygotować się do przyszłej kariery zawodowej.

Politechnika Śląska znajduje się w elitarnym gronie 10 uczelni badawczych w Polsce.

Najmocniejszymi atutami Politechniki Śląskiej są nowoczesne laboratoria, które umożliwiają prowadzenie badań naukowych na światowym poziomie, przyjazna kadra akademicka, elastyczne kształcenie i międzynarodowa atmosfera.



Mierzymy wysoko



Liczby nie kłamią - wysokie miejsca w globalnych rankingach to dowód na to, że u nas uczysz się od najlepszych i zdobywasz dyplom rozpoznawalny na całym świecie.

ShanghaiRanking – Global Ranking of Academic Subjects

Politechnika Śląska znalazła się w elitarnym gronie najlepszych Uczelni świata! Jesteśmy jedną z dwóch polskich uczelni wyróżnionych w obszarach Artificial Intelligence i Telecommunication Engineering oraz jedną z trzech w Polsce, w dyscyplinach Civil Engineering i Earth Sciences.

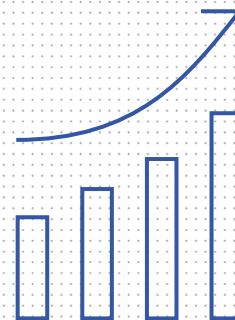
European Ranking of Engineering Programs – EngiRank 2025

Inżynieria to nasza mocna strona! Jesteśmy na 2. miejscu w Polsce.

THE World University Rankings by Subject 2026

Nasza pozycja? Bardzo solidna:

- Business and Economics - 1. miejsce w Polsce.
- Physical Sciences - 2. miejsce w Polsce.
- Engineering - 2. miejsce w kraju.
- Computer Science - 2. miejsce w Polsce.



QS Sustainability Rankings 2026

Stawiamy na rozwój i odpowiedzialność, jesteśmy na 6. miejscu wśród polskich uczelni. W światowym rankingu awansowaliśmy ponad 600 pozycji.

CWTS Leiden Ranking 2025

Jakość badań? Jesteśmy w ścisłej czołówce, w TOP 200 najlepszych uczelni kontynentu.



Cztery miasta, jeden cel - Twój rozwój

Politechnika Śląska jest Uczelnią wielokampusową. Jej główną siedzibą są Gliwice, a pozostałe kampusy zlokalizowane są w Katowicach, Zabrzu i Rybniku.

W Rybniku i Gliwicach uczelnia prowadzi również swoje licea ogólnokształcące.

Położenie w centralnej części **Górnego Śląska** i doskonała komunikacja z wieloma miastami to niewątpliwe atuty Politechniki Śląskiej.

15 podstawowych jednostek



13 wydziałów

+ 1 instytut

+ 1 filia

> 50 kierunków



Gliwice – umiejscowiony jest tu główny kampus Politechniki Śląskiej i większość Wydziałów ma swoje siedziby, poza tym znajdują się tu: **Biblioteka, Ośrodek Sportu, Centrum Kultury Studenckiej „Mrowisko”, Klub Studencki „Spirala”, Akademickie Liceum Ogólnokształcące Politechniki Śląskiej** i miasteczko studenckie wraz z **10 domami studenckimi** oraz **stołówką**.

Katowice – siedziba Wydziału Transportu i Inżynierii Lotniczej, Wydziału Inżynierii Materiałowej i Cyfryzacji Przemysłu oraz siedziba zamiejscowa Wydziału Automatyki, Elektroniki i Informatyki oraz Wydziału Architektury. Znajdują się tu także **Ośrodek Sportu** oraz **akademik**.



Zabrze – siedziba Wydziału Inżynierii Biomedycznej oraz Wydziału Organizacji i Zarządzania, a także **European HealthTech Innovation Center (EHTIC)**. Znajduje się tu też **akademik**.

Rybnik – siedziba Filii Politechniki Śląskiej oraz **Akademickiego Liceum Ogólnokształcącego Politechniki Śląskiej**.



Nie zwlekaj i już dziś zobacz, jakie możliwości oferuje Politechnika Śląska



Wydział
Architektury
Gliwice oraz Katowice



Wydział
Automatyki, Elektroniki i Informatyki
Gliwice oraz Katowice



Wydział
Budownictwa
Gliwice



Wydział
Chemiczny
Gliwice



Wydział
Elektryczny
Gliwice



Wydział
Górnictwa, Inżynierii Bezpieczeństwa
i Automatyki Przemysłowej
Gliwice



Wydział
Inżynierii Biomedycznej
Zabrze

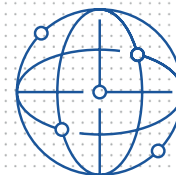


Wydział
Inżynierii Materiałowej i Cyfryzacji
Przemysłu
Katowice





Wydział
Inżynierii Środowiska i Energetyki
Gliwice



Wydział
Matematyki Stosowanej
Gliwice



Wydział
Mechaniczny Technologiczny
Gliwice



Wydział
Organizacji i Zarządzania
Zabrze oraz Rybnik



Wydział
Transportu i Inżynierii Lotniczej
Katowice

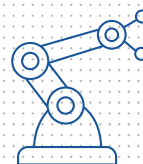


Instytut Fizyki -
Centrum Naukowo-Dydaktyczne
Gliwice



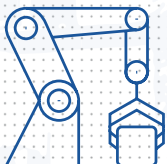
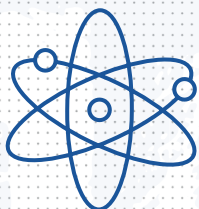
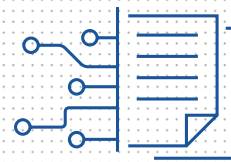
Filia Politechniki Śląskiej
w Rybniku
Rybnik

**Poznaj wydziały
Politechniki Śląskiej
i sprawdź, który z nich
najlepiej pasuje do Twoich
zainteresowań i planów
na przyszłość.**





Dołącz do nas!
Zapraszamy



Studia zaczynają się wcześniej niż myślisz



Złoty indeks

Dla wszystkich, którzy lubią naukową rywalizację, uczelnia przygotowała konkurs „**O ŻŁOTY INDEKS POLITECHNIKI ŚLĄSKIEJ**”. Stawką jest **wstęp wolny na wybrany kierunek studiów**. Należy rozwiązać zadania z jednej z czterech dziedzin: chemii, fizyki, informatyki lub matematyki. Tym, którzy jeszcze lepiej chcą przygotować się do konkursowych zmagani, **Politechnika Śląska oferuje „złote warsztaty”**, podczas których można zapoznać się z metodologią konkursu.

Project-Based Learning (PBL)

Ucz się przez działanie już w szkole średniej. Dzięki zajęciom w formule PBL możesz sprawdzić się w pracy projektowej jeszcze przed rozpoczęciem studiów.

To **realne wyzwania, praca zespołowa i kontakt z uczelnią „od środka”**. PBL pozwala rozwijać kompetencje, które naprawdę się liczą, takie jak samodzielność i kreatywność - pozwolą Ci one lepiej przygotować się do studiowania na uczelni.





Projekt Politechnika

Jeśli interesują Cię nauki ścisłe i chcesz sprawdzić, jak wiedza działa w praktyce, wówczas **Projekt Politechnika** jest dla Ciebie. **Pracujesz w zespole** nad wybranym problemem, **pod opieką nauczyciela ze swojej szkoły i opiekuna z Politechniki Śląskiej**. Jeśli Twój zespół zostanie wyróżniony przez ekspertów i zdecydujesz się na studia na Politechnice Śląskiej, to możesz otrzymać stypendium w wysokości **700 zł miesięcznie, przez 10 miesięcy** na pierwszym roku studiów. To Twoja szansa, by jeszcze przed maturą zrobić pierwszy krok w stronę studiów technicznych.

Matura? Przygotuj się z nami!

Jeśli planujesz studia i chcesz dobrze wypaść na maturze, to dołącz do **bezpłatnych korepetycji online** organizowanych przez pracowników Politechniki Śląskiej. Pomożemy Ci lepiej zrozumieć najważniejsze **zagadnienia z matematyki (podstawa i rozszerzenie), chemii, fizyki oraz informatyki**. Zajęcia prowadzą nasi wykładowcy i studenci, a różne terminy pozwolą Ci łatwo dopasować je do swojego planu dnia. Zarejestruj się na wybrane przedmioty i maksymalnie wykorzystaj ten czas.



Start na Politechnikę Śląską



Startujesz na studia? Zapisz datę!

1 czerwca - rozpoczęcie rekrutacji na studia na Politechnice Śląskiej

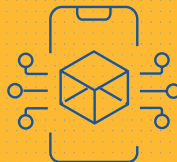
Aktualne terminy, progi i szczegóły rekrutacji znajdziesz na naszej stronie internetowej

www.rekrutacja.polsl.pl



Zarejestruj się online przez Internetową Rekrutację Kandydatów (IRK)

www.irk.polsl.pl



Co nowego w rekrutacji?

Dla wybranych kierunków obowiązuje liczba punktów, gwarantująca przyjęcie.

Rejestrujesz się w IRK, spełniasz wymagania punktowe, czekasz na potwierdzenie wyników przez Uczelnię i składasz dokumenty - masz pewne miejsce na studiach, niezależnie od limitu miejsc.

Twoja rekrutacja w pigułce



Zarejestruj się w systemie rekrutacyjnym IRK:

Wejdź na stronę: <https://irk.polsl.pl/pl/> i załóż konto w systemie rekrutacyjnym.



Uzupełnij swoje dane

Wpisz dane osobowe, wgraj zdjęcie, wybierz rekrutację oraz uzupełnij informacje o wykształceniu. Następnie przejdź do wyboru kierunków studiów.

Pamiętaj! Możesz wybrać maksymalnie **5 kierunków**, ale za każdy z nich musisz wnieść **opłatę rekrutacyjną**.



Sprawdź wyniki kwalifikacji

Poczekaj na ogłoszenie wyników. Terminy znajdziesz w harmonogramie rekrutacji, a informacje o zakwalifikowaniu pojawiają się na Twoim koncie w systemie IRK.



Złóż dokumenty na uczelni

Jeśli zostałeś zakwalifikowany, wówczas przyjdź na uczelnię z kompletem dokumentów. Zabierz **oryginały dokumentów** oraz **dowód osobisty**.



Lista rezerwowa

Jeśli znalazłeś się na liście rezerwowej, to poczekaj na kwalifikację lub następną turę rekrutacji.



Zostań studentem Politechniki Śląskiej

Po złożeniu dokumentów w wyznaczonym terminie zostajesz studentem Politechniki Śląskiej.



Witamy na studiach!



Sprawdź, co czeka Cię na POLSL



Politechnika Śląska zaopiekuje się Twoją karierą.
Zadbamy nie tylko o Twój rozwój naukowy,
ale także zawodowy.



W dobie dynamicznych zmian
na rynku pracy warto postawić
na wykształcenie, które
zapewni Ci najlepszy start.

- **Kompleksowa edukacja** – na studiach zdobędziesz nie tylko specjalistyczną wiedzę, ale także umiejętność analitycznego i kreatywnego myślenia, rozwiązywania problemów oraz pracy zespołowej. Nasze laboratoria i centra badawcze oferują dostęp do najnowszych narzędzi i innowacyjnych rozwiązań.
- **Networking i kontakty zawodowe** – studia to doskonała okazja do budowania relacji, które mogą zaprocentować w przyszłości. Współpraca z innymi studentami, naukowcami i przedstawicielami biznesu otwiera wiele drzwi.
- **Project-Based Learning (PBL)** – uczymy przez praktykę! Studenci pracują nad realnymi wyzwaniami inżynierskimi w zespołach, co pozwala zdobywać doświadczenie jeszcze przed rozpoczęciem pracy zawodowej.
- **Programy projakościowe** – jako student Politechniki Śląskiej będziesz mógł skorzystać z atrakcyjnych programów projakościowych, dzięki czemu nie tylko zdobędziesz praktyczne doświadczenie badawcze pod opieką naukowców, ale również otrzymasz środki finansowe za swoje zaangażowanie, w tym za współautorstwo publikacji naukowych.
- **Międzynarodowe możliwości** – wymiany studenckie, współpraca z uczelniami zagranicznymi i udział w międzynarodowych projektach.
- **Program „Śląski Most”** – to nowy, regionalny program mobilności studenckiej, dzięki któremu będziesz mógł zrealizować wybrane zajęcia na innej uczelni partnerskiej należącej do Konsorcjum Akademickiego – Katowice Miasto Nauki. Dzięki temu jako student Politechniki Śląskiej skorzystasz z oferty dydaktycznej nie tylko naszej uczelni i zrealizujesz własną, indywidualną ścieżkę kształcenia.
- **Start kariery zawodowej już na studiach** – programy stażowe, praktyki oraz bliska współpraca z przemysłem sprawiają, że wielu studentów znajduje pracę już w trakcie nauki. Świetną możliwością rozwoju kariery zawodowej są również **studia dualne**. Część zajęć realizujesz na uczelni, a część u partnerów przemysłowych, dzięki czemu zdobywasz realne doświadczenie już od pierwszych semestrów. To praktyczna nauka, projekty i kontakt z przemysłem.



PRZED WAMI CAŁY ŚWIAT

Studia to coś więcej niż sale wykładowe.
Na Politechnice Śląskiej możesz zdobywać
doświadczenia także poza uczelnią i poza krajem.

Program Erasmus+, wyjazdy krótkoterminowe,
szkoły letnie i międzynarodowe projekty
dają Ci szansę na naukę, podróże
i poznawanie świata, a to wszystko
w trakcie studiów!



EURECA-PRO – Twoje możliwości rosną



**W EURECA-PRO przygotowujemy
Cię nie tylko do zdobycia dyplomu,
ale przede wszystkim do działania.**

Politechnika Śląska jest częścią sojuszu EURECA-PRO, łączącego dziewięć europejskich uniwersytetów. Dzięki temu rozwiniesz kompetencje, które pomogą Ci mierzyć się z najważniejszymi wyzwaniami współczesnego świata, a także skorzystasz z możliwości wyjazdów, specjalistycznych kursów, warsztatów oraz programów wymiany, które poszerzą Twoje doświadczenie i horyzonty. To także szansa, aby być częścią ambitnego programu badawczego i to **wewnątrz społeczności europejskiego uniwersytetu.**

Więcej informacji:
www.eurecapro.eu



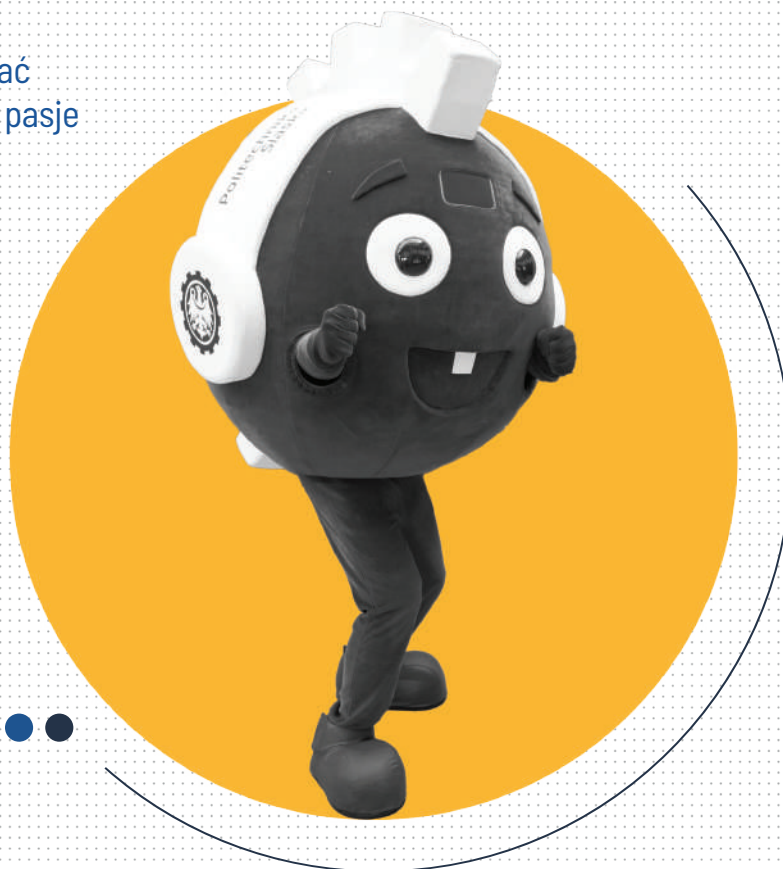
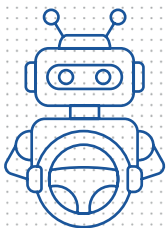
Lista uczelni, które tworzą sojusz EURECA-PRO:

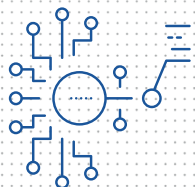
- Austria: TECHNICAL UNIVERSITY OF LEOBEN
- Belgia: HASSELT UNIVERSITY
- Francja: Université de Lorraine
- Grecja: TECHNICAL UNIVERSITY OF CRETE
- Hiszpania: UNIVERSIDAD DE LEÓN
- Niemcy: TECHNISCHE UNIVERSITÄT BERGAKADEMIE FREIBERG, HOCHSCHULE MITTWEIDA
- Polska: POLITECHNIKA ŚLĄSKA
- Rumunia: UNIVERSITATEA DIN PETROȘANI

Studia to także wyjątkowy czas realizacji Twoich pasji, przyjaźni i niezapomnianych chwil.

Politechnika Śląska oferuje bogate życie studenckie, które pozwala rozwijać się nie tylko intelektualnie, ale także społecznie i kulturalnie.

To doskonała okazja, by zdobywać doświadczenie, odkrywać nowe pasje i budować trwałe przyjaźnie, które pozostają na całe życie.





Integracja to
podstawa,
dlatego trenujemy
ją od pierwszych
dni studiów.



Wydarzenia
integracyjne
czy wydziałowe
otrząsiny
to idealne okazje,
by poznać ciekawych ludzi
i wspólnie zacząć
studencką przygodę.



Studenckie koła naukowe i organizacje studenckie

Aktywnych studenckich kół naukowych jest ponad 120 i działają w przeróżnych dziedzinach, dlatego każdy znajdzie coś dla siebie.

Ponadto możesz dołączyć do organizacji zrzeszających studentów, które zajmują się m.in. tańcem, teatrem, śpiewem, współpracą zagraniczną czy przewodnictwem górskim. Istnieje nawet klub jachtowy! Jeśli chcesz spróbować swoich sił i dołączyć do koła naukowego lub organizacji, to wystarczy, że odezwiesz się bezpośrednio do wybranej grupy. Postaw na rozwijanie swoich zainteresowań i talentów, a na pewno zyskasz!



Na Politechnice Śląskiej rodzą się **nowe pomysły i rozwiązania.**

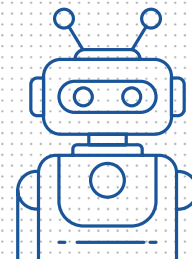
Na Uczelni realizowanych jest wiele projektów, będących przykładem

wielostronnej współpracy naukowej

w obszarach kluczowych dla gospodarki.

Uczelnia jest także ważnym graczem

w zakresie innowacji i nowych technologii.





Głos studentów ma moc

Na Politechnice Śląskiej masz realny wpływ na to, co się dzieje, a dba o to Samorząd Studencki. To ekipa, która stoi za każdym studentem - od pomocy w sprawach formalnych i socjalnych, po pilnowanie tego, aby studenckie prawa były zawsze respektowane.

O Samorządzie Studenckim można myśleć jak o „zespole do zadań specjalnych”, który łączy społeczność akademicką z władzami Uczelni. Pamiętaj, że **Samorząd działa na każdym wydziale**, więc swoich przedstawicieli masz zawsze blisko siebie.

Życie po wykładach? To ich działka! Samorząd to główny silnik napędowy uczelnianych wydarzeń. To właśnie oni organizują profesjonalne szkolenia, akcje integracyjne i to, na co wszyscy czekają najbardziej – **IGRY**, czyli legendarne gliwickie juwenalia, które co roku wypełniają miasto energią i muzyką.

Samorząd Studencki to jednak nie tylko pomoc i eventy, ale też szansa dla Ciebie. Jeśli chcesz mieć realny wpływ na otoczenie, nauczyć się zarządzania projektami czy po prostu poznać ludzi z pasją, to dołącz do nich. To tutaj zdobędziesz cenne kompetencje, które zaprocentują w przyszłości.

Biurowo Samorządu mieści się w samym sercu miasteczka studenckiego, w **CKS „Mrowisko”**. Warto tam zajrzeć, porozmawiać i zobaczyć, jak możesz włączyć się w tworzenie klimatu naszej Uczelni.







Inżynier ma artystyczną duszę...



Politechnika Śląska to nie tylko laboratoria, wykresy i projekty. To także miejsce, w którym techniczne myślenie spotyka się z kreatywnością.

Jeśli masz artystyczną duszę i obok studiów inżynierskich chcesz rozwijać swoje pasje, to znajdziesz tu przestrzeń do tworzenia, eksperymentowania i występowania.



Dołącz do społeczności, która pozwala wyrażać siebie na własnych zasadach:

- Akademycki Zespół Tańca Politechniki Śląskiej „Dąbrowiaczy”
- Akademycki Chór Politechniki Śląskiej
- Akademycki Zespół Muzyczny Politechniki Śląskiej
- Orkiestra Politechniki Śląskiej
- Akademycki Teatr „Remont”



I żyłkę do sportu



Politechnika Śląska to miejsce, gdzie techniczna precyzja spotyka się ze sportową pasją. Jesteśmy najbardziej utytułowaną uczelnią w 50-letniej historii Akademickich Mistrzostw Śląska! Dołącz do najlepszych i trenuj w swoim tempie.

- **Mamy ponad 30 sekcji sportowych.** Od klasyków, jak piłka nożna, siatkówka czy koszykówka, po niszowe dyscypliny, jak: **judo, squash, golf, wspinaczka, taniec, szachy i brydż.**
- **Profesjonalna baza w sercu kampusu.** Dwie duże hale sportowe, własne lodowisko „Tafla”, korty tenisowe, siłownie, sauny i sale fitness.
- Zimą szalejemy na nartach i snowboardzie, a w sezonie letnim stawiamy na żeglarstwo.

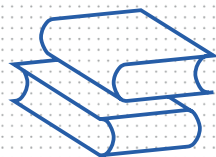
Nie musisz być zawodowcem! Nasze obiekty są dostępne dla każdego studenta zarówno w ramach zajęć WF, jak i wieczornych treningów w sekcjach AZS Gliwice.



Tu zaczyna się Twoje studenckie życie!

Centrum Aktywności Studenckiej

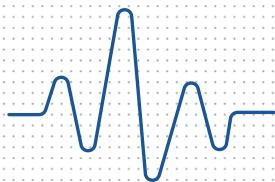
To przestrzeń dla Twoich pomysłów i studenckiego życia. Możesz tu realizować projekty, pracować indywidualnie lub zespołowo, spotykać się ze znajomymi, uczestniczyć w szkoleniach albo odpocząć w strefie relaksu czy sali kinowej. CAS działa w Gliwicach i Katowicach, dzięki czemu zawsze masz kreatywną przestrzeń blisko miejsca, w którym studiujesz i działasz.



Biblioteka

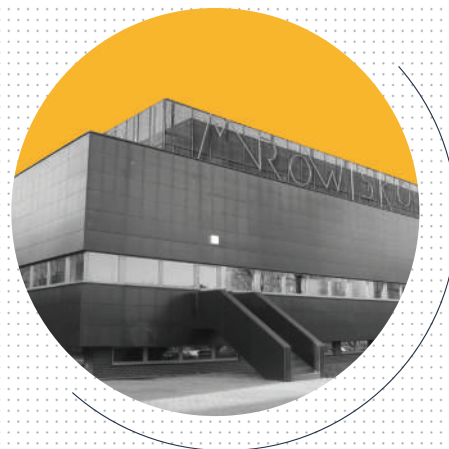
To centrum wiedzy i inspiracji – znajdziesz tu bogaty zbiór literatury naukowej, technologicznej i popularnonaukowej oraz nowoczesne narzędzia multimedialne. Możesz też skorzystać z przestrzeni do cichej nauki lub z Kawiarenki Szkockiej, gdzie zjesz znakomitą pizzę.





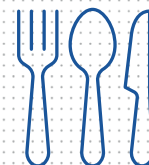
Centrum Kultury Studenckiej „Mrowisko”

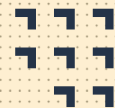
To miejsce stworzone z myślą o życiu studenckim. Znajduje się w nim m.in. „Spirala” – największy w regionie klub studencki oraz siedziby organizacji studenckich i samorządu. W „Mrowisku” regularnie odbywają się spektakle, koncerty, występy kabaretowe, festiwale muzyczne i filmowe.



Stołówka studencka

To przestronne, ciekawie urządzone miejsce, w którym możesz zjeść smaczny i zdrowy posiłek w przyjaznej atmosferze. To idealne miejsce na szybki lunch między zajęciami, spotkanie ze znajomymi czy przerwę w nauce. Znajdziesz ją przy ulicy Łużyckiej 24 – tu zawsze coś dobrego czeka na Ciebie!





Wsparcie, na które możesz liczyć

Oferujemy Ci wsparcie finansowe, organizacyjne i psychologiczne, abyś mógł skupić się na nauce i rozwoju.





Stypendium Rektora

Do tego wyróżnienia mają prawo **studenci pierwszego roku** studiów pierwszego stopnia, którzy w szkole średniej byli **laureatami lub finalistami olimpiady stopnia centralnego**, o których mowa w przepisach o systemie oświaty, lub **medalistami co najmniej współzawodnictwa sportowego** o tytuł Mistrza Polski w danym sporcie, o którym mowa w przepisach o sporcie

O stypendium Rektora możesz ubiegać się także jeśli ukończyłeś co najmniej dwa semestry i masz wybitne wyniki w nauce, osiągnięcia naukowe lub artystyczne, lub osiągnięcia sportowe we współzawodnictwie, co najmniej na poziomie krajowym.

Stypendium socjalne



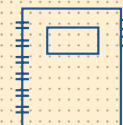
Jeśli **znajdujesz się w trudnej sytuacji materialnej**, to możesz ubiegać się o **stypendium socjalne**. Przyznawane jest studentom, których dochód na osobę w rodzinie nie przekracza kwoty wynikającej z art. 87 ust. 2 ustawy Prawo o szkolnictwie wyższym i nauce.

Zapomoga

W przejściowo trudnej sytuacji życiowej, np. ciężkiej chorobie, utracie rodziców, **możesz otrzymać zapomogę w wysokości 3000 zł**.

Stypendium dla osób z niepełnosprawnościami

Politechnika Śląska oferuje stypendia dla studentów z niepełnosprawnościami, przyznawane na podstawie aktualnego orzeczenia o niepełnosprawności.



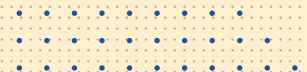
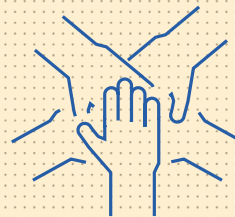


Programy projakościowe dla najlepszych

Rozpoczynasz studia stacjonarne i masz na swoim koncie wyjątkowe osiągnięcia? Programy projakościowe są właśnie dla Ciebie. Wsparcie kierujemy do osób, które reprezentowały Polskę na olimpiadach międzynarodowych, są laureatami lub finalistami olimpiad centralnych, laureatami ogólnopolskich konkursów organizowanych przez Politechnikę Śląską lub uzyskały maksymalną liczbę punktów w procesie rekrutacji.

Programy mentorskie

Nauczyciel akademicki indywidualnym przewodnikiem po świecie nauki? Tak dzieje się w programie mentorskim, przeznaczonym dla najlepszych absolwentów szkół średnich. Wykładowca pełni w nim rolę mentora, dzieli się swoją wiedzą i doświadczeniem, pomagając studentowi w rozwoju pasji i zainteresowań naukowych. Relacja oparta na wzajemnym szacunku relacja wspiera rozwój osobowościowy i budowanie kariery zawodowej.





A poza tym



Pomoc dla osób z niepełnosprawnościami

Jeśli potrzebujesz pomocy, **wówczas zgłoś się do Biura Dostępności**. Możesz **otrzymać specjalistyczny sprzęt**, który umożliwi Ci naukę na studiach. **Biuro Dostępności pomoże Ci załatwić formalności związane z dostosowaniem zajęć do Ciebie**. Pamiętaj jednak, że docelowo musisz złożyć wniosek o dostosowanie w Biurze Dostępności; szczegóły ustala się na początku semestru. Aby skorzystać z pomocy Biura, nie musisz mieć orzeczenia o niepełnosprawności!

Asystenci dydaktyczni

Jako osoba z niepełnosprawnością możesz liczyć na **wsparcie asystenta dydaktycznego, który pomoże Ci w niwelowaniu barier technicznych i komunikacyjnych podczas nauki**. Jego pomoc obejmuje przede wszystkim sporządzanie notatek, obsługę materiałów naukowych oraz ułatwienie poruszania się po terenie uczelni.

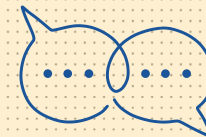
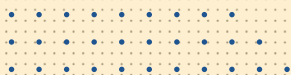
Przychodnia akademicka

Twoje zdrowie jest dla nas ważne! **Przychodnia akademicka**, sąsiadująca z kampusem, **oferuje nowoczesne gabinety i dostęp do lekarzy specjalistów** od poniedziałku do piątku. Znajdziesz ją przy ulicy Łużyckiej 5 w Gliwicach – dzięki temu zawsze łatwo dotrzeć do opieki medycznej bez konieczności dalekich podróży. Tu możesz zadbać o swoje zdrowie szybko i wygodnie.

Tłumacze języka migowego

Potrzebujesz wsparcia w komunikacji? Tłumacze języka migowego przekładają treści zajęć na język migowy i pomagają w kontaktach z wykładowcami oraz pracownikami administracji uczelni.





Wsparcie psychologiczne

**Każdy student może liczyć
na wsparcie psychologiczne.**

Psychologowie są dostępni
przez cały rok – napisz na
bd@polsl.pl, a szybko otrzymasz
informacje o terminach konsultacji.
Pamiętaj, że psycholog udziela
wsparcia emocjonalnego
i doradztwa, ale nie wystawia ani
recept, ani skierowań do lekarza.

Dostęp do materiałów

Uczelnia zapewnia dostęp do
platform e-learningowych, które
ułatwią Ci naukę i dostęp do
materiałów o każdej porze.



Zamieszkał tuż za rogiem

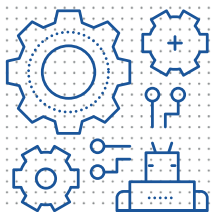
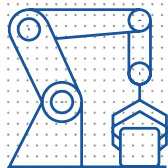
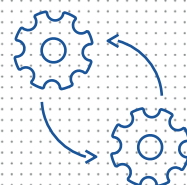
Miasteczko Akademickie Politechniki Śląskiej to tętniące życiem centrum studenckie, położone tuż przy wydziałach – na wykłady dojdiesz pieszo w kilka minut!



Oferujemy szeroki wybór miejsc w domach studenckich w Gliwicach, Katowicach i Zabrze, z szybkim Internetem w każdym pokoju. Na miejscu masz wszystko pod ręką: siłownię, kluby studenckie, boiska, a nawet lodowisko i hale sportowe. To Twoja przestrzeń do nauki, sportu i integracji, gdzie wszystko, czego potrzebujesz, znajduje się na wyciągnięcie ręki.



Tu zaczynają się projekty i najlepsze wspomnienia



DO ZOBACZENIA!

Centrum Obsługi Studiów

Ul. Akademicka 2A (pok. 278-280), 44-100 Gliwice
Tel. 32 400 30 55 – telefon rekrutacyjny
e-mail: rekrutacja@polsl.pl

Bądź na bieżąco!



Opracowanie, redakcja, projekt graficzny i skład
Centrum Promocji i Komunikacji Politechniki Śląskiej

Politechnika Śląska

WWW.POLSL.PL



**Politechnika
Śląska**



**UCZELNIA
BADAWCZA**
INICJATYWA DOSKONALOSCI

